

Z pamiętnika pani Hanka

dn. 3 III 1939

Dziś był nietypowy dzień, gdyż tata pracował w domu, zamiast jak zwykle udać się do swego **biura** lub **nadzorować budowę** w terenie. Wczoraj spędził w ten sposób kilka godzin na deszczu, doglądając robotników, dowożone materiały i nowe konstrukcje, co niestety dziś zaowocowało gorączką i katarem. Ponieważ tata jest tytanem pracy (tak określa go mama), ponadto tak jak wszyscy w Stalowej Woli **usiłuje chyba pobić rekord na wybudowanie miasta w jak najkrótszym czasie**, więc nie położył się kurować do łóżka, co ja na jego miejscu z pewnością bym zrobiła, tylko rozłożył na stole w dużym pokoju swoje papiery i zaczął im się przyglądać, rysować po nich, mierzyć, okręcać je, odwracać do góry nogami i sama nie wiem co jeszcze. Tak mnie zaciekawiło co takiego robi, że postanowiłam się temu bliżej przyjrzeć. I cóż, ujrzałam zagmatwaną sieć linii, prostokątów, kółek, tajemniczych liter i cyfr. Tata wyjaśnił, że to **plan urbanistyczny** naszego młodego miasta i pokazał mi, gdzie mieszkamy, chodzimy na zakupy, gdzie jest szkoła, siedziba Dyrekcji Naczelnej Zakładów Południowych i tory kolejowe. Nie mam pojęcia kto i jak to wszystko wymyślił i narysował. Chyba na chwilę **zamienił się w ptaka**, albo latał nad okolicą balonem, aby móc w ten sposób wyobrazić sobie miasto. Tworzenie oraz rysowanie map i planów to prawdziwa sztuka. Trzeba być przy tym bardzo dokładnym, wszystko wymierzyć, pamiętać o każdym budynku, ulicze, placu, zaułku, elemencie krajobrazu. Przecież wystarczy odrobina nieuwagi, aby potem – w rzeczywistości – okazało się, że zbudowano coś krzywo albo że ktoś z naszą mapką zabłądził. Długo patrzyłam na to co pokazywał mi tata i zastanawiałam się jak Stalowa Wola będzie wyglądała za jakieś 80 lat, kiedy ja będę już starszą panią. **Ile przybędzie ulic, domów!** Ciekawie byłoby zasnąć na tyle lat, zupełnie jak śpiąca królewna, a potem obudzić się i sprawdzić jak to wszystko wygląda. Chyba straciłabym orientację w przestrzeni i pewnie nie umiałabym trafić z domu na plac targowy albo do szkoły lub kościoła. Przecież drzewka, które teraz są tylko odrobinę wyższe ode mnie, za tyle lat **zdążą urosnąć**, nie będzie też wykopów i tej wielkiej hałdy piasku, którą widać z naszego okna. Swoją drogą zastanawia mnie jak w przyszłości będzie wyglądała komunikacja w mieście. Chciałabym kiedyś przejechać się u nas metrem, takim jakie istnieje w Nowym Jorku lub Londynie. Jejku, listonosze w tych miastach muszą mieć naprawdę niełatwe życie! Jak połączyć się w takiej wielkiej, skomplikowanej **miejskiej sieci**?

MAŁE CO MECO DO MYŚLENIA I DZIAŁANIA

⚙️ Popatrz na **współczesną mapę Polski** i wypisz **sieć miast**, które otaczają Stalową Wolę w promieniu do około 200 km.

.....
.....
.....
.....
.....
.....
.....
.....

⚙️ A teraz popatrz na **mapę Polski sprzed II wojny światowej**, z końca lat 30-tych XX wieku, a więc z **okresu gdy Hania pisała swój pamiętnik**. **Odnajdź na niej miejsce**, które wybrano na założenie Stalowej Woli. Dlaczego wybrano takie położenie? Porównaj położenie Stalowej Woli względem granic Polski przedwojennej i współczesnej.

⚙️ Na współczesnym planie Stalowej Woli **odnajdź ulice** COP, Ignacego Mościckiego, Melchiora Wańkowicza oraz Eugeniusza Kwiatkowskiego.

Posługując się siatką zaznaczoną na mapie **określ położenie tych ulic** (np. A6 – A7).

Do każdej tabliczki z nazwą ulicy **dopasuj krótki opis** wyjaśniający związek jej patrona ze Stalową Wolą.

UL. COP

UL. IGNACEGO MOŚCICKIEGO

UL. MELCHIORA WAŃKOWICZA

UL. EUGENIUSZA KWIATKOWSKIEGO

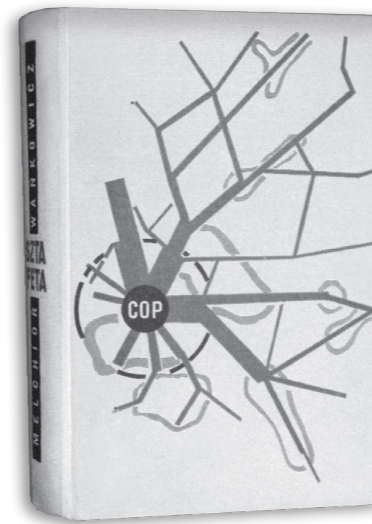
Pisarz, dziennikarz, publicysta, autor reportaży, m. in. „Sztafety” opisującej „polski pochód gospodarczy” – powstawanie COP-u oraz Stalowej Woli.

Skrót od nazwy Centralny Okręg Przemysłowy – inwestycji przemysłowej rozwijanej od 1937 roku na obszarze województw krakowskiego, lwowskiego, kieleckiego oraz rzeszowskiego i lubelskiego, w ramach której powstała Stalowa Wola. Projekt miał przyczynić się do polepszenia sytuacji ekonomicznej oraz obronności kraju.

To z jego inicjatywy powstawał COP i zbudowano Stalową Wolę, a także Gdynię. W latach 1935-39 **był wicepremierem i ministrem skarbu**.

Był **prezydentem** Polski w okresie powstawania Stalowej Woli, w 1939 roku odwiedził miasto i brał udział w uroczystości poświęcenia Zakładów Południowych.

Spójrz na następną stronę (nr 3) i **dobierz zdjęcia**, które wiążą się z nazwami ulic wymienianymi powyżej.



⚙️ Sprawdź jak nazywali się architekci oraz urbaniści odpowiedzialni za wznoszenie Stalowej Woli. Czy są oni upamiętnieni w mieście swoją ulicą?

.....
.....
.....
.....

⚙️ Popatrz na ilustrację na stronie nr 4. To zapewne podobny plan oglądała Hania ze swoim tatą. Przedstawia on organizację przestrzenną powstającej Stalowej Woli. Zapoznaj się z legendą i spróbuj odpowiedzieć na pytania, przyglądając się uważnie planowi:

a) Jak nazywały się poszczególne osiedla w Stalowej Woli?

.....

b) Z których osiedli dzieci miały najbliżej do szkoły powszechnej oraz do gimnazjum?

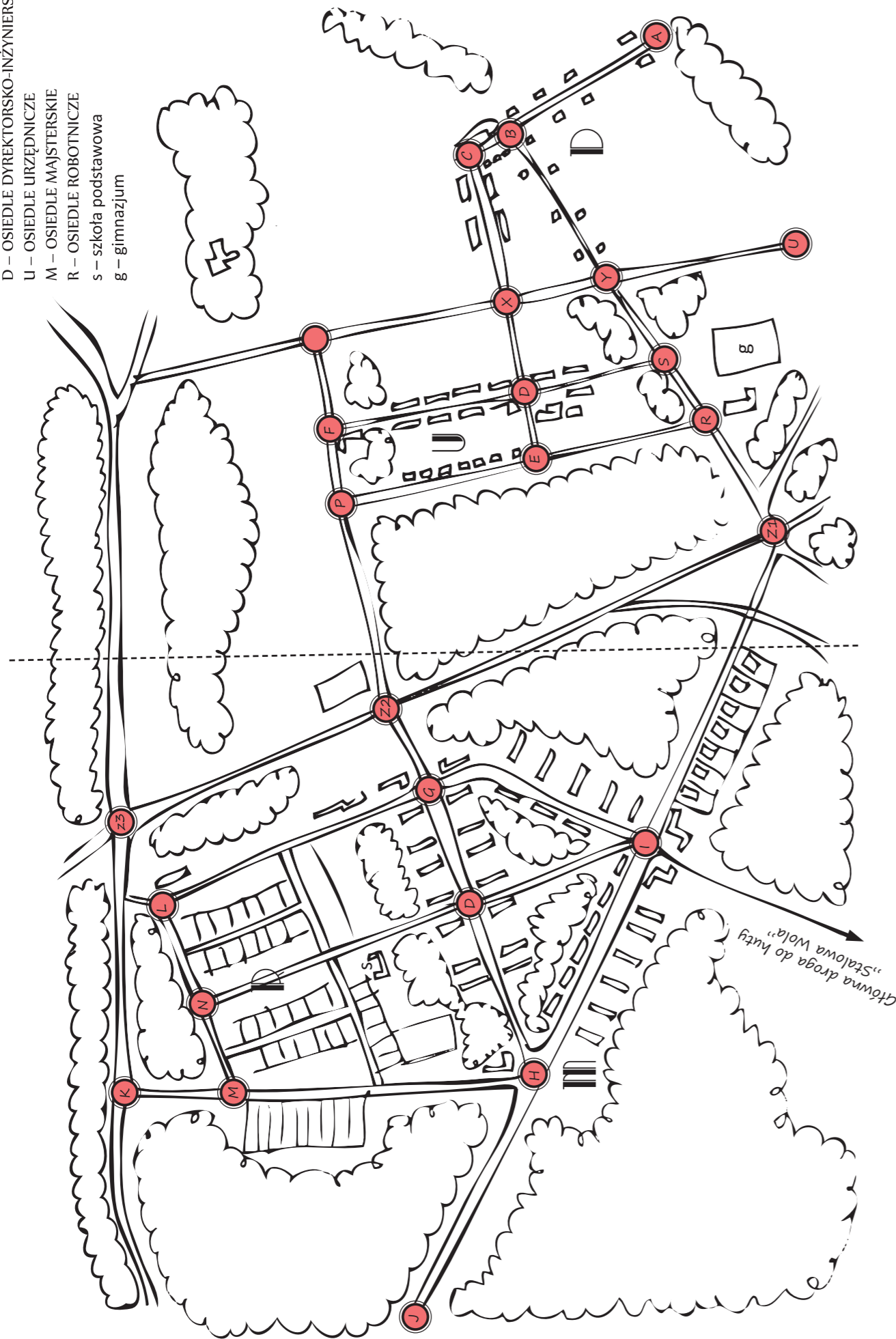
.....
.....

c) Jakie figury geometryczne dostrzegasz na obszarze zajęтым przez osiedle robotnicze?

.....
.....

Stalowa Wola

D – OSIEDLE DYREKTORSKO-INŻYNIERSKIE
 U – OSIEDLE URZĘDNICZE
 M – OSIEDLE MAJSTERSKIE
 R – OSIEDLE ROBOTNICZE
 s – szkoła podstawowa
 g – gimnazjum



W pamiętniku Hania zastanawia się **jak bardzo zmieni się miasto** za osiemdziesiąt lat, kiedy ona będzie już starszą panią. Masz okazję to sprawdzić, porównując archiwalny plan Stalowej Woli, który oglądałeś na poprzedniej lustracji, z planem współczesnym (znajdziesz go np. na ulotce: SZLAKIEM ARCHITEKTURY ART DÉCO W STALOWEJ WOLI). Na aktualnym planie spróbuj zlokalizować elementy tkanki miejskiej, które widziałeś na planie z lat 30. XX wieku. Odpowiedz na pytania:

a) Jaką nazwę nosi dziś ulica w czasach dzieciństwa Hani oznakowana literami „H” „O” „G”?

.....

b) Na jakim osiedlu dziś znajdują się budynki, w czasach dzieciństwa Hani tworzące osiedle robotnicze oraz majsterskie?

.....

c) Jak przed wojną oznakowana była ulica, która dziś – gdy Hania jest starszą panią - nosi imię Stanisława Staszica?

.....

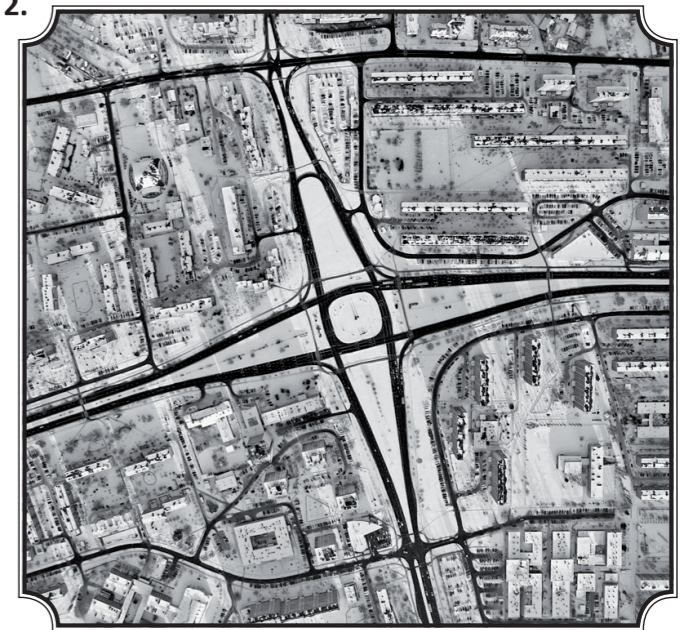


Hania w swoim pamiętniku pisze, że tworzenie planów i map to prawdziwa sztuka i aby to zrobić, trzeba chyba unieść się w powietrzu niczym ptak lub odbyć lot balonem. Wyobraź sobie, że jako starsza dama postanowiła sprawdzić jak wygląda Stalowa Wola z góry w XXI wieku, a użyła w tym celu... parolotni. Oto zdjęcia, które wykonała w czasie tego lotu. Czy możesz opisać, co na nich widać?

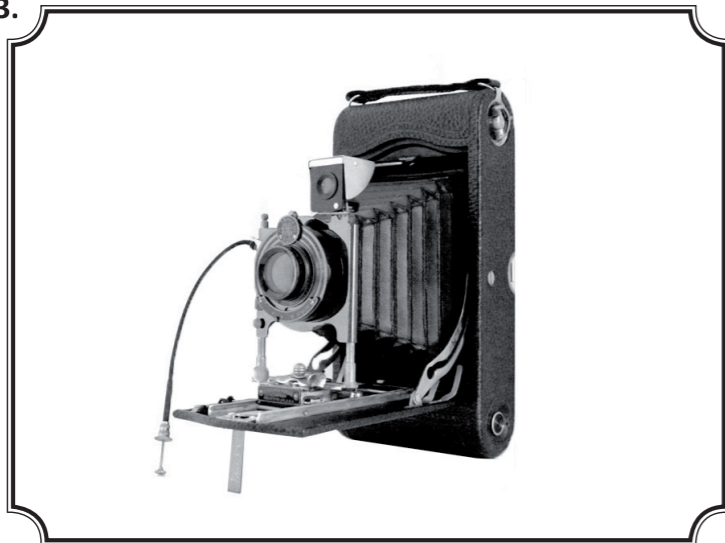
1.



2.



3.



🔧 Czy wiesz jaki obiekt przedstawia pierwsze zdjęcie? Co możemy wyczytać z tej fotografii o rozwoju i historii Stalowej Woli od czasu gdy Hania była małą dziewczynką do dziś, gdy jest starszą damą?

🔧 Czy rozpoznasz obiekty przedstawione na zdjęciach? Czy potrafisz odszukać miejsca z fotografii na współczesnym planie miasta?

🔧 W dzisiejszych czasach często posługujemy się widokami miejscowości z lotu ptaka, a w zasadzie z punktu widzenia... satelity. Małej Hani taka technologia nawet się nie śniła. Ze zdjęć satelitarnych korzystamy choćby w Internecie, używając takich programów jak Google Earth lub szukając na internetowych mapach apteki położonej najbliżej naszego domu. Popatrz na zdjęcie satelitarne Stalowej Woli i spróbuj zidentyfikować co ono przedstawia.



🔧 Spośród umieszczonych zdjęć obok wybierz to, które przedstawia budynek znajdujący się na obszarze widocznym na zdjęciu satelitarnym.



🔧 Wszystkie budynki, widoczne na zdjęciach powyżej znajdują się na SZLAKU ARCHITEKTURY ART DÉCO W STALOWEJ WOLI, wytyczonym przez Muzeum Regionalne. Co wiesz na temat tego stylu? Zapoznaj się z folderem dotyczącym szlaku art déco w Stalowej Woli. Zawiera on mapkę z przebiegiem trasy, zaopatrzoną w fotografie wybranych budynków. Poniżej znajdziesz archiwalne, przedwojenne zdjęcia przedstawiające niektóre z obiektów na szlaku art déco w budowie lub zaraz po oddaniu do użytku. Spróbuj je rozpoznać i dopasować do zdjęć i miejsc prezentowanych w folderze.





Hania wspomina w swoim pamiętniku o listonoszach, którzy muszą posiadać dobrą orientację w terenie. Czy znasz inne zawody, w których ta umiejętność się przydaje?

.....

.....

.....

.....



Jedną z profesji, gdzie liczy się umiejętność czytania map, jest przewodnik turystyczny. Taki człowiek musi także ciekawie opowiadać o tym, co widać na trasie. Wyobraź sobie, że pracujesz jako przewodnik turystyczny w Stalowej Woli. Wybierz odcinek szlaku art déco i dwa znajdujące się na nim obiekty. Z pomocą kolegi zaprezentujcie je reszcie grupy (opiszcie co widzicie, co wiecie o ich historii, o funkcji jaką pełnią lub pełniły, o Waszych wspomnieniach z nimi związanych itp.).



Hani marzy się by kiedyś odbyć wycieczkę zagraniczną i przejechać się metrem. Zastanawia się, czy kiedyś powstanie ono w Stalowej Woli, jak dotąd jednak transport zapewniają w mieście autobusy. Korzystanie z miejskiej sieci komunikacyjnej to spora sztuka, wymagająca umiejętności czytania różnych rodzajów map, planów czy rozkładów jazdy. Na stronach 10 i 11 znajdziesz mapy sieci połączeń metra w Londynie oraz autobusów w Stalowej Woli. Zwróć uwagę na to, że są one przedstawione w dość podobny sposób. Opracuj za ich pomocą następujące połączenia:

- a) Z przystanku Kwiatkowskiego Szkoła do przystanku Przemysłowa
- b) Z Przystanku Rozwadów Rynek do przystanku Energetyków Szkoła
- c) Z lotniska Heathrow (Heathrow Airport, granatowa linia) do St James Park (żółta linia)
- d) Ze stadionu Wimbledon (ciemnozielona linia) do Regent's Park (brązowa linia)



Wybierając się na wycieczkę i korzystając z mapy spotkać możemy różnego rodzaju znaczki i symbole. Na następnej stronie znajdziesz kilka przykładów. Przyporządkuj je do odpowiednich kategorii i odgadnij co oznaczają. Podaj przykłady miejsc w Stalowej Woli, które mogłyby zostać nimi oznakowane. Jeszcze raz zerknij na

przedwojenny plan miasta i sprawdź, czy i jakie miejsca należące do tych kategorii przewidzieli w niej projektanci. Na końcu (w ramce) spróbuj zaprojektować własne znaczki w kategorii edukacja i dzieci.



.....



.....



.....



.....



.....



.....



.....



.....



.....



.....



.....



.....



.....



.....



.....



.....



.....



ZABYTKI, TURYSTYKA, NATURA

SPORT, ZDROWIE, URODA

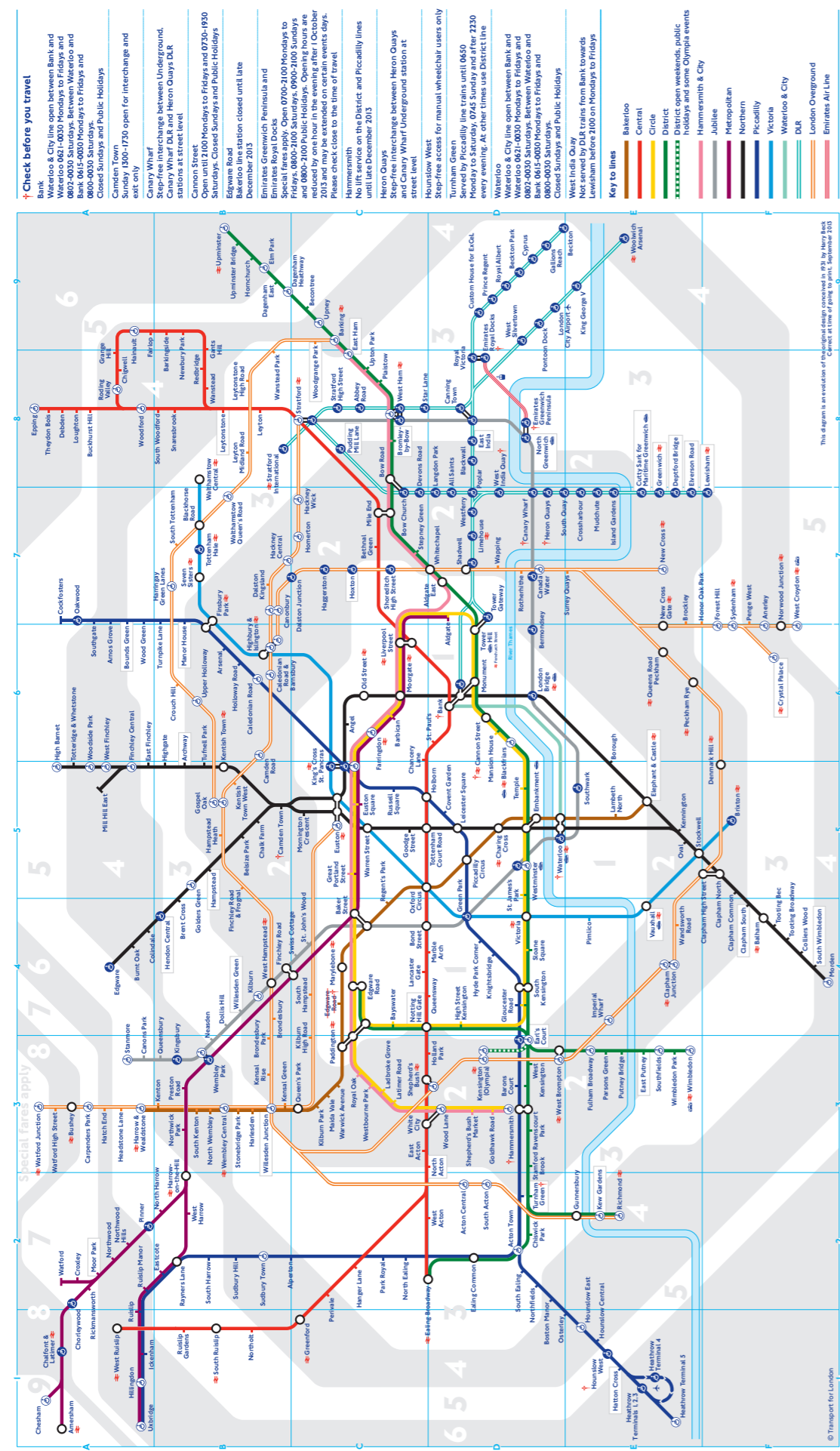
KULTURA I ROZRYWKA

TRANSPORT

RESTAURACJE, BARY, HOTELE

MOJE IKONY W KATEGORII
EDUKACJA I DZIECI

Tube map



Check before you travel

Bank & City line open between Bank and Waterloo 06:00 Mondays to Fridays and 08:00-09:00 Saturdays. Between Waterloo and Bank 06:15-08:00 Mondays to Fridays and Closed Sundays and Public Holidays

Canary Wharf
Sundays 13:00-17:30 open for interchange and exit only

Canary Wharf
Step-free interchange between Underground, Canary Wharf DLR and Heron Quays DLR stations at Street Level

Canary Wharf
Sundays 17:00-19:00 Mondays to Fridays and 07:30-19:00 Saturdays. Closed Sundays and Public Holidays

Edgware Road
Bakerloo line station closed until late December 2013

Enniskerry Peninsula and Enniskerry Docks
Step-free access for manual wheelchair users only

Fridays 08:00-10:00 Saturdays 09:00-21:00 Sundays and 08:00-21:00 Public Holidays. Opening hours are reduced by one hour in the evening after 1 October 2013 and may be extended on certain events days. Please check Close to the time of travel

No lift access on the District and Piccadilly lines until late December 2013

Heron Quays
Step-free interchange between Heron Quays and Canary Wharf Underground station at street level

Hounslow West
Step-free access for manual wheelchair users only

Tottenham Green
Step-free access for manual wheelchair users only until 06:50 Monday to Saturday 07:45 Sunday and after 23:00 every evening. At other times use District line

Waterloo & City line open between Bank and Waterloo 06:00 Mondays to Fridays and 08:00-09:00 Saturdays. Between Waterloo and Bank 06:15-08:00 Mondays to Fridays and Closed Sundays and Public Holidays

West India Quay
Not served by DLR trains from Bank towards Lewisham before 10:00 on Mondays to Fridays

- Key to lines**
- Bakerloo
 - Central
 - Circle
 - District
 - District open weekends, public holidays and some Olympia events
 - Hammersmith & City
 - Jubilee
 - Metropolitan
 - Northern
 - Piccadilly
 - Victoria
 - Waterloo & City
 - DLR
 - London Underground
 - Emirates Air Line



Transport for London

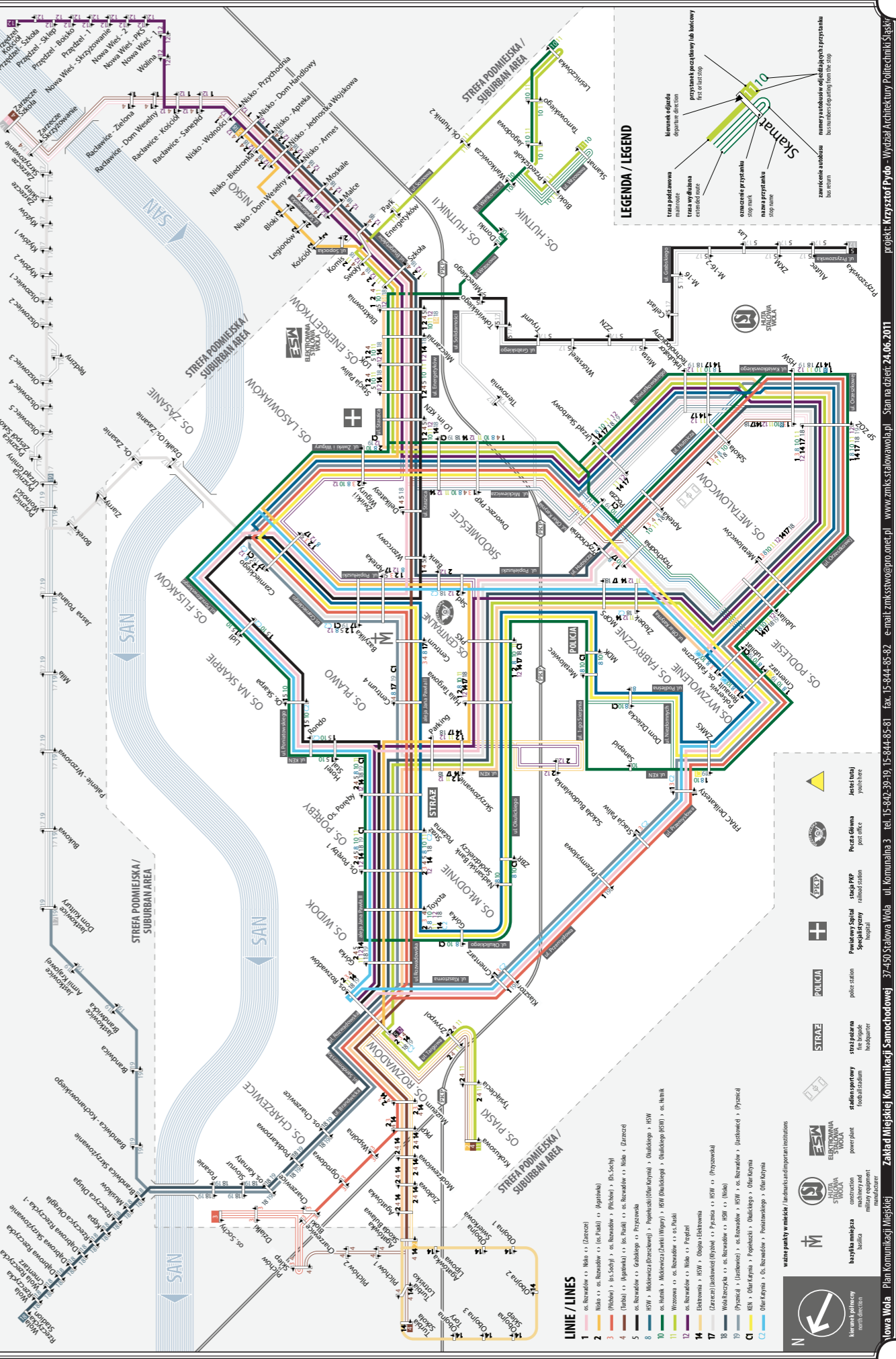
Sign up for email updates
tfl.gov.uk/emailupdates

24 hour travel information
0843 222 1234

tfl.gov.uk

MAYOR OF LONDON

Stalowa Wola Komunikacja Miejska / Public Transport



Check before you travel

Bank & City line open between Bank and Waterloo 06:00 Mondays to Fridays and 08:00-09:00 Saturdays. Between Waterloo and Bank 06:15-08:00 Mondays to Fridays and Closed Sundays and Public Holidays

Canary Wharf
Sundays 13:00-17:30 open for interchange and exit only

Canary Wharf
Step-free interchange between Underground, Canary Wharf DLR and Heron Quays DLR stations at Street Level

Canary Wharf
Sundays 17:00-19:00 Mondays to Fridays and 07:30-19:00 Saturdays. Closed Sundays and Public Holidays

Edgware Road
Bakerloo line station closed until late December 2013

Enniskerry Peninsula and Enniskerry Docks
Step-free access for manual wheelchair users only

Fridays 08:00-10:00 Saturdays 09:00-21:00 Sundays and 08:00-21:00 Public Holidays. Opening hours are reduced by one hour in the evening after 1 October 2013 and may be extended on certain events days. Please check Close to the time of travel

No lift access on the District and Piccadilly lines until late December 2013

Heron Quays
Step-free interchange between Heron Quays and Canary Wharf Underground station at street level

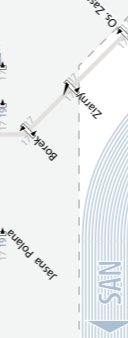
Hounslow West
Step-free access for manual wheelchair users only

Tottenham Green
Step-free access for manual wheelchair users only until 06:50 Monday to Saturday 07:45 Sunday and after 23:00 every evening. At other times use District line

Waterloo & City line open between Bank and Waterloo 06:00 Mondays to Fridays and 08:00-09:00 Saturdays. Between Waterloo and Bank 06:15-08:00 Mondays to Fridays and Closed Sundays and Public Holidays

West India Quay
Not served by DLR trains from Bank towards Lewisham before 10:00 on Mondays to Fridays

- Key to lines**
- Bakerloo
 - Central
 - Circle
 - District
 - District open weekends, public holidays and some Olympia events
 - Hammersmith & City
 - Jubilee
 - Metropolitan
 - Northern
 - Piccadilly
 - Victoria
 - Waterloo & City
 - DLR
 - London Underground
 - Emirates Air Line



Transport for London

Sign up for email updates
tfl.gov.uk/emailupdates

24 hour travel information
0843 222 1234

tfl.gov.uk

MAYOR OF LONDON

Stalowa Wola Plan Komunikacji Miejskiej Zakład Miejskiej Komunikacji Samochodowej 37-450 Stalowa Wola ul. Komunalna 3 tel. 15-842-39-19, 15-844-85-81 fax. 15-844-85-82 e-mail: zmk@zmk.stalowa-wola.pl www.zmk.stalowa-wola.pl projekt: Krzysztof Pydo - Wydział Architektury Politechniki Śląskiej