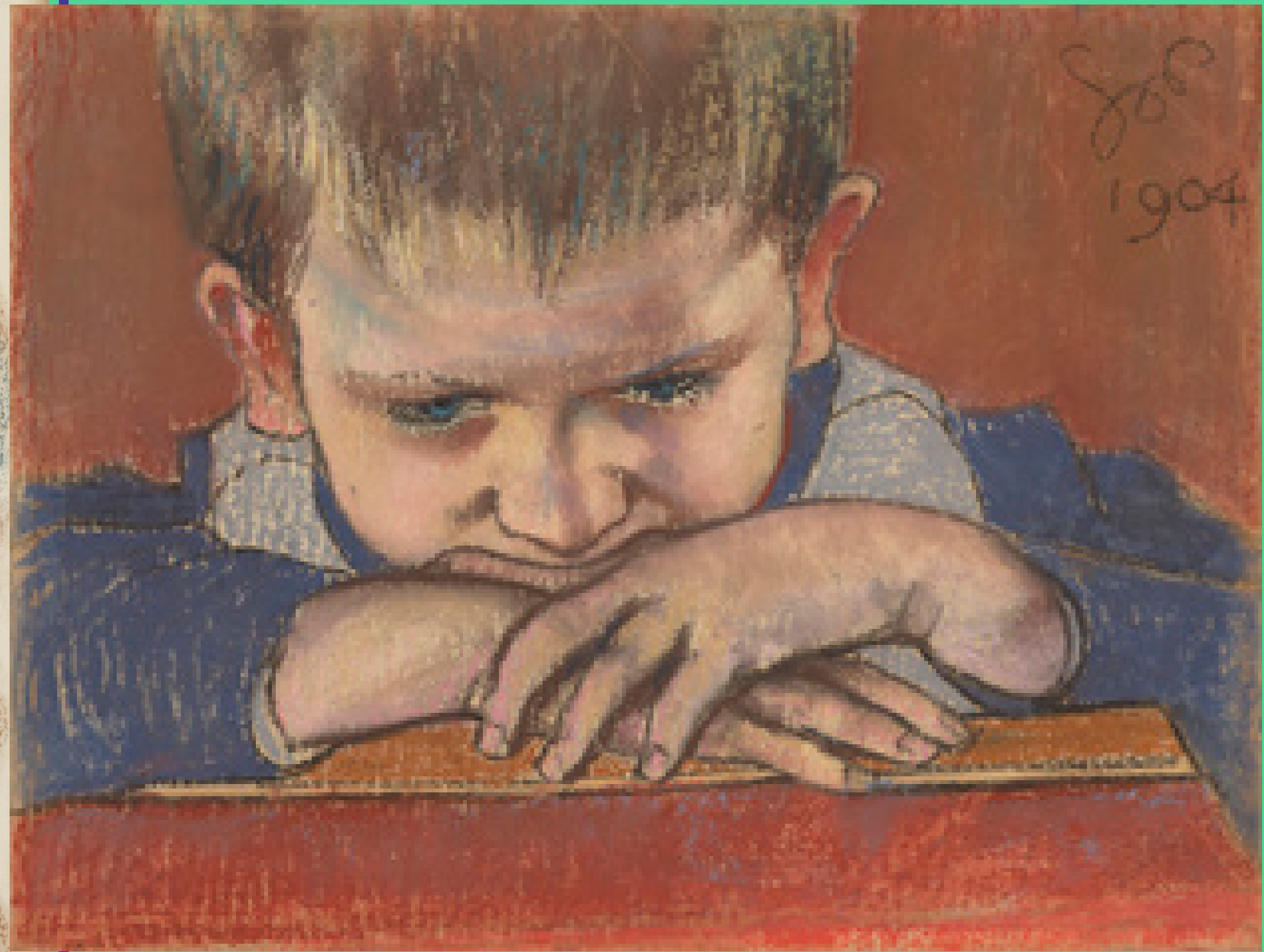




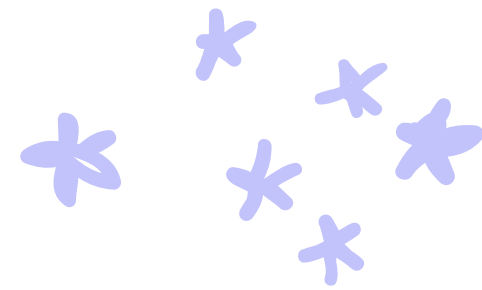
STANISŁAW WYSPIAŃSKI



PORTRET



AUTOPOPTRET



PEJZAĪ



PROJEKTY WITRAŻY



PROJEKTY MALOWIDEK ŚCIENNICH



Cena 20 hl.

TEATR MIEJSKI  **W KRAKOWIE.**

Nr. sez. 203. Nr. porz. 2.200.

Nowość.

We Czwartek dnia 25 Kwietnia 1901 roku
po raz dziesiąty:

WESELE

Dramat w 3 aktach wierszem Stanisława Wyspiańskiego.

OSOBY:

Gospodarz	PP. Sobiesław.	Aniela	PP. Jutkiewiczówna.
Gospodyni	Senowska.	Krzysia	Czechowska J.
Pan młody	Zawierski.	Klimina	Wojnowska.
Panna młoda	Siemaszkówna.	Czepiec	Kotarbiński.
Marysia	Walewska.	Czapecowa	Wójcicka.
Wojtek	Segeny.	Kasia, druchna	Sokolieczówna.
Ojciec	Wójcicki.	Staszek	Micińska.
Jasiek	Mielewski.	Kuba	Gawlikowska.
Kasper } drużbowie	Zelwerowicz.	Isia	Janikowska.
Poeta	Pawłowski.	Żyd	Przybyłowicz.
Dziennikarz	Sosnowski.	Rachel	Sulima.
Nos	Walewski.	Dziad	Stępowski.
Radczyński	Wolska.	Hilary	Strycharski.
Klara	Morska.	Murzykant	Janczewski.

POSTACIE FANTASTYCZNE:

Widmo	PP. Sarnowski.	Wernyhora	PP. Knake-Zawadzki.
Stańczyk	Kamiński.	Chochol	Popławski.
Hetman	Senowski.	Dyabły	Jejde.
Rycerz czarny	Jednowski.		Rasiński.
Upior	Puchalski.		

NOWA DEKORACJA

pędzła p. Spitzjara.

NOWE KOSTYUMY

wykonane w pracowni teatralnej pod kierunkiem p. L. Rozwadowicza

Dłuższą pauzę oznaczy spuszczenie kurtyny Siemiradzkiego.

☞ Początek o godzinie 7^{1/2} — koniec po godzinie 10. ☜

☞ Ceny miejsc zwyczajne. ☜

Kapelusze damskie, Modele paryzkie, — — **Ł. Smidowicz**
Angielskie „Parasolki“ poleca — — — — — Kraków, Linia A-B.

W Piątek Teatr zamknięty.

W Sobotę „Nawojka“, kom. na tle stosunków hrab. w XV. wieku w 3 aktach St. Rossowskiego (Nowość).

W drukarni „Czasu“ w Krakowie.

Nakładem Dyrekcji Teatru Miejskiego.

DRAMATY
I WIERSTY





PROJEKT
MEBLI



PROJEKT ZABUDOWANIA WAWELU

